

CX310

DOCSIS3.1 ハンドヘルドインストールテスタ



インストール作業に最適なフィールドテスタ

CX310は、DOCSIS 3.1 ケーブルモデム実装の小型・軽量のフィールドテスタです。DOCSIS 3.1 OFDMの解析やVeCheck高速全Ch試験をはじめ、シングルスキャン・アナログ・デジタルChチルトやイングレススキャンをサポートしています。また、オプション機能としてTDR測定やスループットを試験するイーサネットテスト機能を実装できます。

プラットフォームハイライト

- DOCSIS 3.0 / 3.1 CATVネットワークの保守・インストールに最適
- 直観的操作性を実現するテストグラフィックス
- 高解像度タッチパネルスクリーン
- 軽量ボディ(1.1Kg)にはプロテクトカバーが実装されており、2mの高さからの落下にも耐え得る堅牢設計
- チャンネルサーチ機能(QAM/D3.1 OFDM/Pilot)
- TDR機能(オプション)による同軸ケーブル長や障害箇所の特定
- USB接続により光測定オプションをサポート
 - ▽ USB-OTDR BOX*
 - ▽ USB-光ファイバースコープ*

主な特徴

- 周波数レンジ: 5 ~ 1218MHz
- DOCSIS 3.1 OFDM解析(MER、C/U CWE、LEVEL、Subcarrier scan)
- シグナルレベルメータ(シングル、チルト)
- 64/256QAM Annex A/B/CのMER/BER測定
- 簡易スペクトラムモニタ機能
- VeCheck 全Ch高速測定機能(QAM, Pilot, DOCSIS3.1 OFDM)
- アップストリームジェネレータ機能*
- イーサネットトラフィックテスト(10/100/1000-T/10GEX) BERT, スループット, RFC2544, ループバック*
- TDRテスト*

*オプション機能



CX310 外観

外観

重さ1.1Kgの筐体には、4時間連続駆動(スタンバイモード: 12時間)のバッテリーが搭載されています。



CX310 測定項目

トップメニュー

測定メニューはアイコン表示され、感覚的に操作可能なGUIとなっており、トップメニューはホームボタンを押すと直ちに開きます。



DOCSIS3.1 OFDMテスト



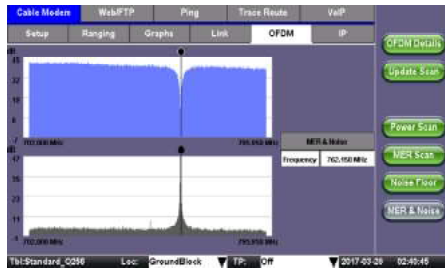
OFDM信号についてPLC, NCP, OFDM全体, Profile A/B/C/Dごとの品質測定機能としてLEVEL, MER, CWEに対応しております。



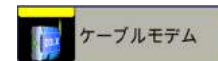
DOCSIS3.1 OFDMサブキャリアテスト



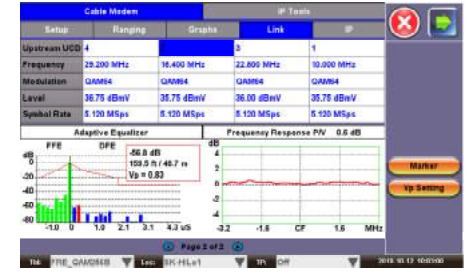
OFDMのすべてのサブキャリアの品質状況(MERやLEVEL)の確認やOFDM波の同一周波数上のインバンドノイズの検出が可能です。



モデムエミュレーションテスト



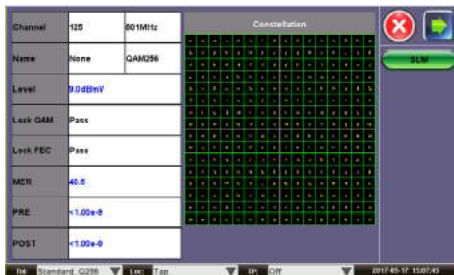
CMTSとのリンクアップテストを実施し、DOCSIS3.1/3.0サービスの検証を行います。Ping/WEB、上りプレイコライザや周波数応答などアドバンステスト機能を搭載しています。



シングルチャンネルテスト



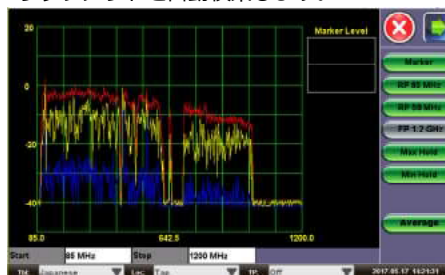
シングルチャンネルモードは単チャンネルのレベル・BER・MER・コンスタレーション測定をリアルタイムに実施します。



イングレス(簡易スペクトラムモニタ)



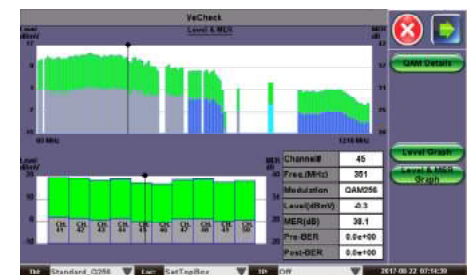
5つのモード(RP 50/85/204Mz, 1.2GHz, LTE)から選択できるスペクトラムモニタは、簡易的に流合雑音や下り波形モニタなどに活用できます。SID機能によりロールオフ、サックアウトを自動検索します。



VeCheck 全ch 高速測定



複数チャンネルのQAM, アナログパイロット, DOCSIS3.1 OFDM信号を高速測定する機能です。測定結果は、一覧表にて参照することができます。レベル/MER/BERの値を確認することができます。



仕様

- 入カインピーダンス: 75Ω
- 周波数レンジ: 5MHz~1218MHz
- サイズ/質量: W150 × H150 × D80mm, 約1.1kg
- バッテリーでの駆動時間: 4時間以上(スタンバイ時12時間以上)
- 操作環境温度: 0~45℃
- ディスプレイ: 3.5インチフルカラータッチスクリーン液晶
- 落下耐性: 筐体全方向からコンクリート面への2mまでの落下に耐性
- DOCSIS 3.1 OFDMテスト
 - 入力レンジ: 40 ~ 90dBuV
 - MERレンジ: 20 ~ 43dB
 - バンド幅: 24 ~ 192MHz
- DOCSIS 3.0 / 3.1 モデムリンクアップ
- シングルチャンネルテスト
 - 周波数レンジ: 70~1218MHz
 - Standard: QAM64 & 256 Annex A/B/C, Analog
 - MERレンジ: 21 ~ 43dB (最低ロックレベル: 45dBuV)
 - レベル精度: ±2dB

オーダー情報

- ・ Z02-05-001PS CX310 インストールテスト
 - ・ Z02-05-003P-TDR CX310 インストール + TDR/イーサネットテスト
- 標準添付品: ACアダプタ, PCソフト, バッテリ, Micro USB-LAN変換ケーブル
Fコネクタ(予備用), キャリングケース(工場出荷時キャリングポーチに変更可能)

お問い合わせ先