

WX150

WiFi Air Expert Test Set



All-In-OneタイプのWiFiスペクトラムアナライザ

WX150は、WiFiのトラブルシューティング及び開通試験に適したAll-In-Oneタイプのフィールドテストです。小型・軽量ながらWiFiスペクトラムアナライザ、APスキャン、利用率、信号強度、POE試験、スループット試験など様々な場面で役に立つ多彩な機能を搭載しています。

標準添付品

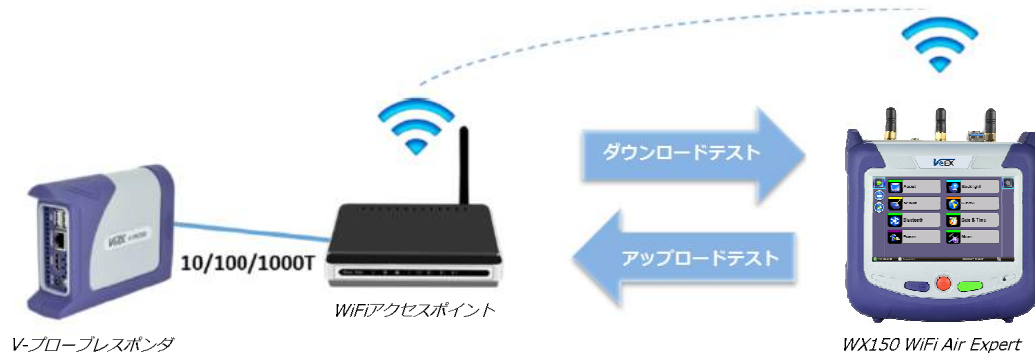
バッテリーパック、ACアダプタ、キャリングケース、V-プローブレスポンド、アンテナ(WiFi検出用及びスペクトラムアナライザ用)

プラットフォームハイライト

- 802.11a/b/g/n/acデバイスの検出と接続をサポート
- MIMOチャンネル: 3x3:3 (外部3dBiアンテナ)
- デュアルバンド(2.4/5GHz)対応スペクトラムアナライザ
- POE / 有線LANテスト機能 (RJ45 10/100/1000base-T/1000base-X)
- 5インチ高解像度タッチパネルスクリーン
- 軽量ボディ(1.1Kg)にはプロテクトカバーが実装されており、2mの高さからの落下にも耐え得る堅牢設計
- 8時間駆動のバッテリー(リチウムイオン)を搭載

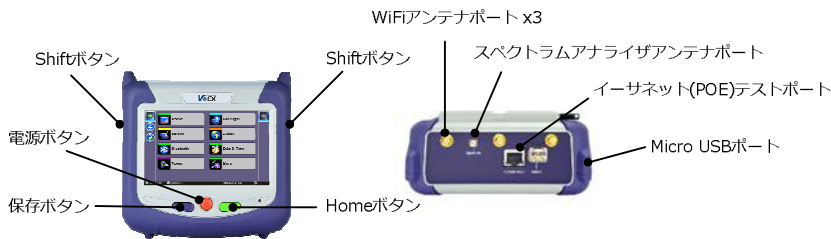
主な特徴

- V-プローブレスポンドとの対向によるWiFiスループット試験
- WiFiアクセスポイント(AP)の検出によりSSID、BSSID、チャンネル、セキュリティ、サポートするデータレート、信号及びノイズレベル、同一チャンネル、隣接AP、クライアントを含むAPの詳細な情報
- 非WiFi干渉を容易に検出するデュアルバンドスペクトルアナライザ
- 信号及びノイズレベルの追跡により、受信可能範囲の問題を調査
- APの利用件数により、チャンネル利用率を分析
- ネットワーク上の関連/非関連のWi-Fiクライアントを検出
- エンドツーエンドのスループット性能を確認するイーサネットテスト
- AP接続にてWEBブラウザ参照、Ping、トレースルート、ARPWiz機能



WX150外観

重さ1.1Kgの筐体には、8時間駆動のバッテリーが搭載されています。



トップメニュー

測定メニューはアイコン表示され、感覚的に操作可能なGUIとなっており、トップメニューへはホームボタンを押すと直ちに開きます。

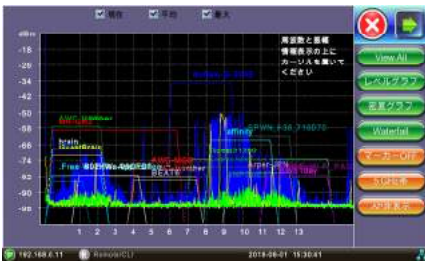


WX150 測定項目

スペクトラムアナライザ



コードレス電話、Bluetoothを含む非Wi-Fi電波の特定に有効なツール。レベル、密度、ウォーターフォールグラフでの解析が可能です。



A P (アクセスポイント) 検出



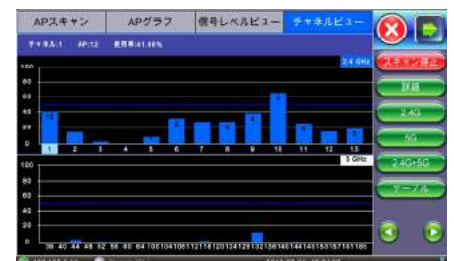
検出されたすべてのWiFiアクセスポイントのSSID、チャンネル、セキュリティ、信号/ノイズレベルなどを一覧表示する機能です。



チャンネルビュー



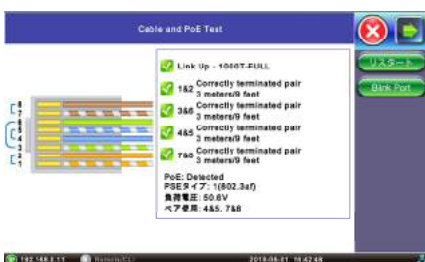
チャンネルごと利用率(%)、同一チャンネル数、重複チャンネル数を表示します。APの再構成の必要性について判断時に使用できます。



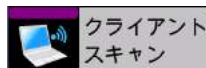
POE



有線LANテストポートを使用して、電圧、使用ペア、タイプ(PoE/802.3af、PoE+/802.3at)の検出をすることができます。



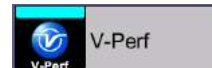
クライアントスキャン



ネットワーク上の関連/非関連のWi-Fiクライアントの検出し、クライアント情報の確認や送受信されるWi-Fiフレームのモニタリングができます。



V-Perf スループット試験



ネットワークにTCP/UDPのトラフィックを送信しパフォーマンスを測定し、上り下り方向のWiFiネットワークスピードを診断します。



仕様

ワイヤレス標準: 802.11 a, b, g, n, ac
動作周波数

- ISM: 2.400GHz~2.4835GHz
- UNII: 5.170GHz~5.825GHz

MIMOチャンネル: 3x3:3
Wi-Fiセキュリティ標準

- WEP
- WPA/WPA2 Personal
- WPA/WPA2 Enterprise

出力

- 802.11a: 15dBm@54Mbps
- 802.11b: 18dBm@11Mbps
- 802.11g: 15dBm@54Mbps
- 802.11gn HT20: 13dBm@MCS7
- 802.11gn HT40: 13dBm@MCS7
- 802.11an HT20: 13dBm@MCS7
- 802.11an HT40: 12dBm@MCS7
- 802.11ac VHT80: 10dBm@MCS9

レシーバ感度

- 802.11a: ≤-65dBm@54 Mbps
- 802.11b: ≤-76dBm@11 Mbps
- 802.11g: ≤-65dBm@54 Mbps
- 802.11gn HT20: ≤-64dBm@MCS7
- 802.11gn HT40: ≤-61dBm@MCS7
- 802.11an HT20: ≤-64dBm@MCS7
- 802.11an HT40: ≤-61dBm@MCS7
- 802.11ac VHT80: ≤-51dBm@MCS9

Wi-Fiアンテナ

- アンテナ (1, 2, 3設定可能)
- 周波数帯域: 2.4~2.5GHz, 5.15~5.875GHz
- ゲイン: 3dB
- 偏波: 垂直 / 放射: 無指向性

Wi-Fiスペクトラムアナライザ

- 周波数帯域: 2.400~2.495GHz, 5.150~5.850GHz
- 振幅範囲: -100~-6.5dBm
- SMA (メス), 50Ω

802.3イーサネットテストポート

- RJ45 10/100/1000Base-T
- 1000Base-X(SFPオプション)

PoEテスト

- 使用ペアの検出、PoE電圧の測定

本体仕様

- サイズ: 150 x 150 x 80mm、質量: 1.1Kg
- バッテリー: リチウムイオン(8時間駆動)
- ディスプレイ: 5インチTFTタッチパネルスクリーン

お問い合わせ先