



WX150

WiFi Air Expert® WiFi 6 type

WiFi6に対応したWiFiスペクトラムアナライザ

WX150は、WiFiのトラブルシュート及び開通試験に適したAlli-In-Oneタイプテストです。小型・軽量ながらスペクトラムアナライザ、APスキャン、信号強度、PoEテスト、スループット試験など様々な場面で役に立つ多彩な機能を搭載しています。

プラットフォームハイライト

- 802.11a/b/g/n/ac/axデバイスの検出と接続をサポート
- MIMOチャネル: 2x2:2 (外部アンテナ)
- デュアルバンド(2.4/5GHz)対応スペクトラムアナライザ
- PoE / 有線LANスループットテスト機能
- 5インチ高解像度タッチパネルスクリーン
- 軽量ボディ(1.1Kg)にはプロテクトカバーが実装されており、2mの高さからの落下にも耐え得る堅牢設計
- 8時間駆動のバッテリー(リチウムイオン)を搭載
- 持ち歩き作業に便利なキャリングポーチ(op: C02-00-032G)

主な特徴

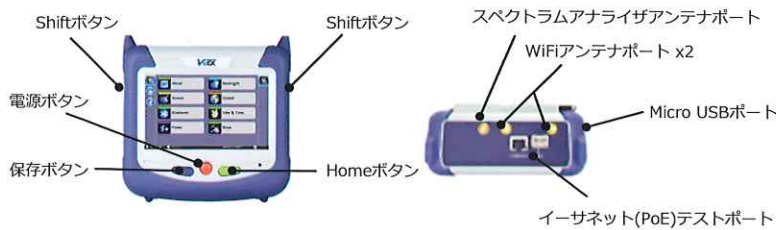
- V-プローブレスポンドとの対向によるWiFiスループット試験
- WiFiアクセスポイント(AP)の検出によりSSID、BSSID、チャンネル表示、セキュリティ、サポートするデータレート、信号レベル、ノイズレベル、同一チャンネル、隣接AP、クライアントを含むAPの詳細な情報
- 非WiFi干渉を容易に検出するデュアルバンドスペクトラムアナライザ
- 信号及びノイズレベルの追跡により、受信可能範囲の問題を調査
- チャンネルごとのAP数、重複AP数、ベスト信号、最大重複の表示
- ネットワーク上の関連/非関連のWiFiクライアントを検出
- AP接続にてWEBブラウザ参照、Ping、トレースルート、ARPWiz機能



WiFiスループット試験

WX150外観

重さ1.1Kgの筐体には、8時間駆動のバッテリーが搭載されています。



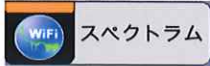
トップメニュー

測定メニューはアイコン表示され、感覚的に操作可能です。トップメニューへはホームボタンを押すと直ちに開きます。

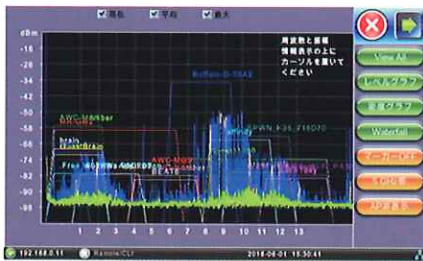


WX150 測定項目

スペクトラムアナライザ



コードレス電話、Bluetoothを含む非Wi-Fi電波の特定に有効なツール。レベル、密度、ウォーターフォールグラフでの解析が可能です。



AP(アクセスポイント)検出



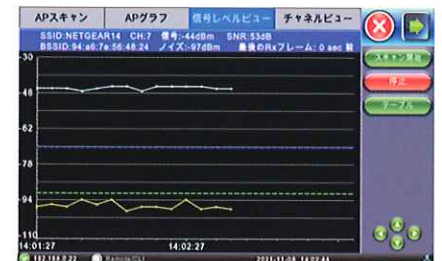
検出されたすべてのWiFiアクセスポイントのSSID、同一チャンネル数、重複チャンネル数、セキュリティ、信号レベルを一覧表示します。



信号レベルビュー



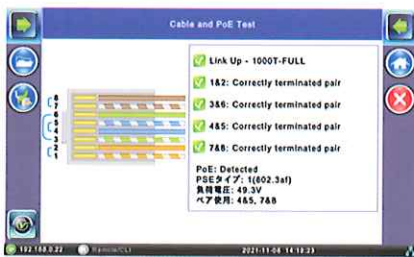
指定したアクセスポイントからの受信レベルやノイズレベルをリアルタイムで測定表示する機能です。



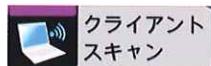
PoE



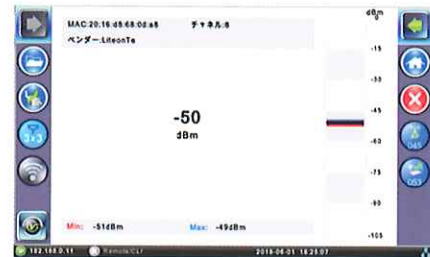
有線LANテストポートを使用して、電圧、使用ペア、タイプ(PoE/802.3af、PoE+/802.3at)の検出をすることができます。



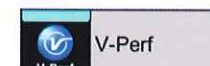
クライアントスキャン



ネットワーク上の関連/非関連のWi-Fiクライアントを検出し、クライアント情報の確認や送受信されるWi-Fiフレームをモニタすることができます。



V-Perf サイトサーベイ



V-Probeと接続し、図面上のポイントでスループットと信号レベルを測定して結果を表示することが可能で、APの設置位置やチャンネル設定の最適化に役立ちます。



仕様

ワイヤレス標準: 802.11 a,b,g,n,ac,ax
動作周波数
 • ISM: 2.412GHz~2.4835GHz
 • UNII: 5.15~5.35GHz, 5.47~5.725, 5.725~5.85GHz
MIMOチャンネル: 2x2:2
Wi-Fiセキュリティ標準
 • 64/128-bits WEP
 • WPA/WPA2
 • 802.1x

出力
 • 802.11b: 18.5dBm@11Mbps
 • 802.11g: 17dBm@54Mbps
 • 802.11n HT20: 13.5dBm@MCS7
 • 802.11n HT40: 13.5dBm@MCS7
 • 802.11ac HT80: 9dBm@MCS9
 • 802.11ax HE20: 13.5dBm@HE7
 • 802.11ax HE40: 13.5dBm@HE7
 • 802.11ax HE80: 9dBm@HE9

レシーバ感度

• 802.11b: ≤ -88 dBm@11 Mbps
 • 802.11g: ≤ -77 dBm@54 Mbps
 • 802.11n HT20: ≤ -73 dBm@MCS7
 • 802.11n HT40: ≤ -70 dBm@MCS7
 • 802.11ac HT80: ≤ -62 dBm@MCS9
 • 802.11ax HE20: ≤ -69 dBm@HE7
 • 802.11ax HE40: ≤ -68 dBm@HE7
 • 802.11ax HE80: ≤ -60 dBm@HE9

Wi-Fiアンテナ
 • アンテナ (1, 2設定可能)

Wi-Fiスペクトラムアナライザ

• 周波数帯域: 2.400~2.484GHz, 5.000~6.000GHz
 • 振幅範囲: -100~-6.5dBm
 • SMA (メス): 50Ω
 • 最大入力パワー: +10dBm

802.3イーサネットテストポート

• RJ45 10/100/1000Base-T
 • 1000Base-X(SFPオプション)
PoEテスト
 • 使用ペアの検出、PoE電圧の測定

本体仕様

• サイズ: 150 x 150 x 80mm、質量: 1.1Kg
 • バッテリ: リチウムイオン(8時間駆動)
 • ディスプレイ: 5インチTFTタッチパネルスクリーン

お問い合わせ先

〒107-0052 東京都港区赤坂1-4-1
 赤坂KSビル4階
株式会社 ネットセーブ
 TEL: 03-5575-7721 FAX: 03-5575-7724



メインテクノロジー株式会社
 TEL: 03-5772-3403
 東京都港区北青山2-7-24
www.maintechnology.co.jp