

10Gbps対応スピードテスト +Wi-Fi テストセット **MTX90**



基本情報



片手で操作可能な大型、高解像度カラーディスプレイ



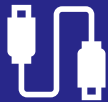
高速起動



大容量ストレージ(18GB)



充電式リチウムイオンバッテリー搭載(フル充電で終日利用可)



USB Type-C対応(充電・USBメモリ・イーサネット)



QRコード(特許取得済み)によるデータ転送

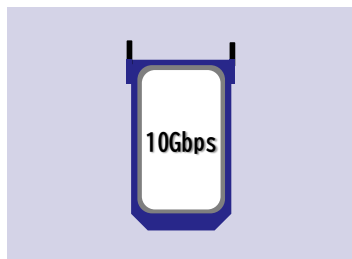


NFC交換(特許出願中)によるデータ転送(スマホをかざすだけ)

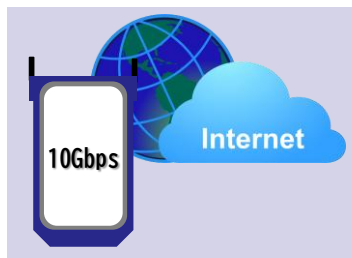


WEBサーバー機能によるPC/スマートフォンから遠隔操作

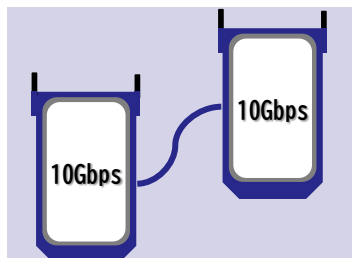




ハードウェア(FPGA)によるスループットテスト



スループット試験のためのV-TEST
(Okla®テクノロジーベースのSpeedtest®)をサポート



V-PERF試験(RFC6349準拠iPerf3)をサポート



Wi-Fi電波強チェック、Wi-Fiスループットテスト

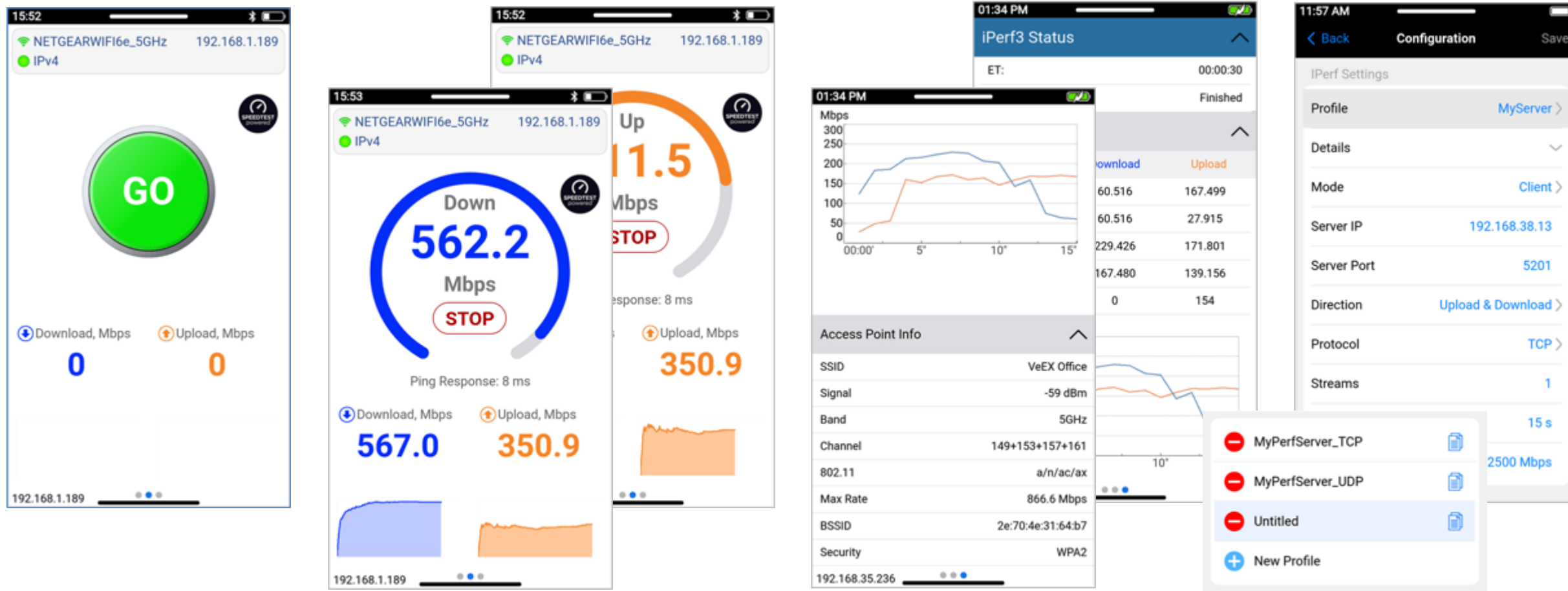
※別途オプション

10Mbps～10Gbps対応スピードテスト



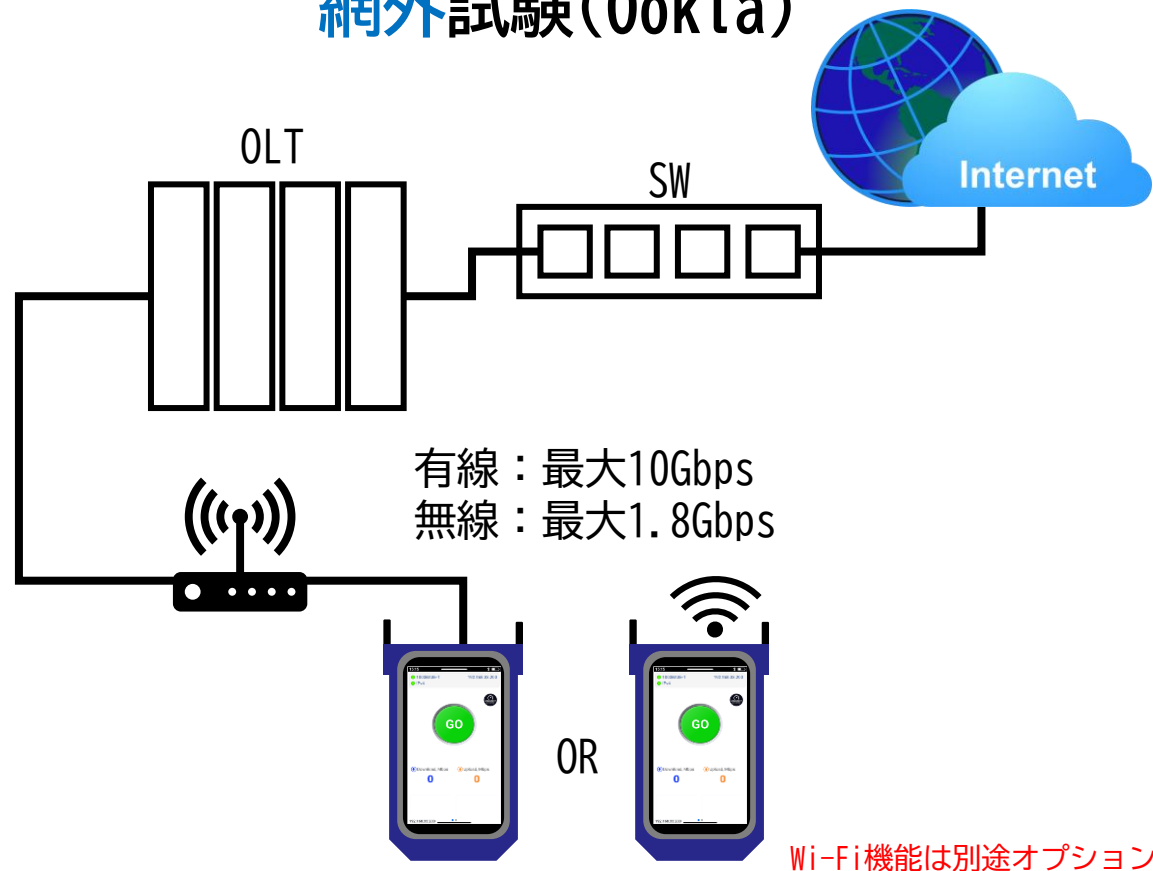
Bring you only the best.

24hours365days
www.netsave.co.jp

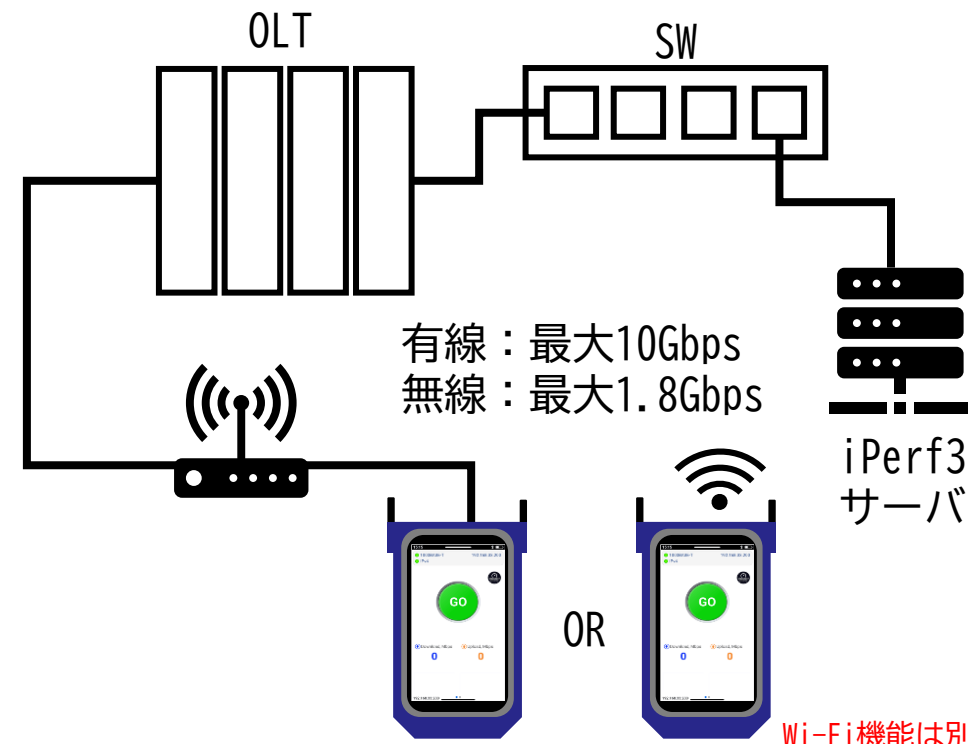


GOボタンを押し、アップロード（アップストリーム）とダウンロード（ダウンストリーム）のスループット速度の測定を開始します

網外試験(Ookla)



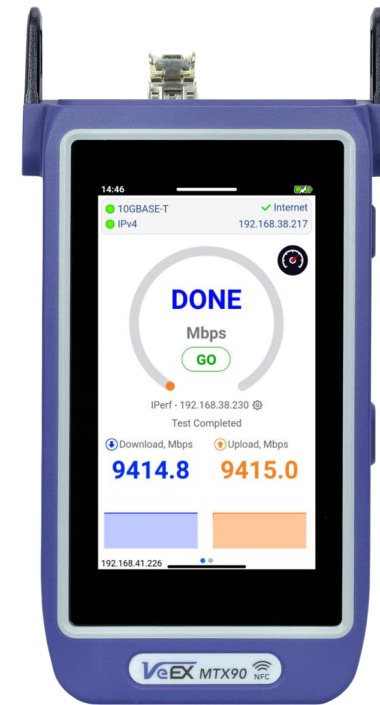
網内試験(V-PERF)



Ookla Speed Testサーバへの網外試験の他、
iPerf3アプリケーションサーバを使った網内試験も可能です

V-TEST(Okla®テクノロジーベースのSpeedtest®)

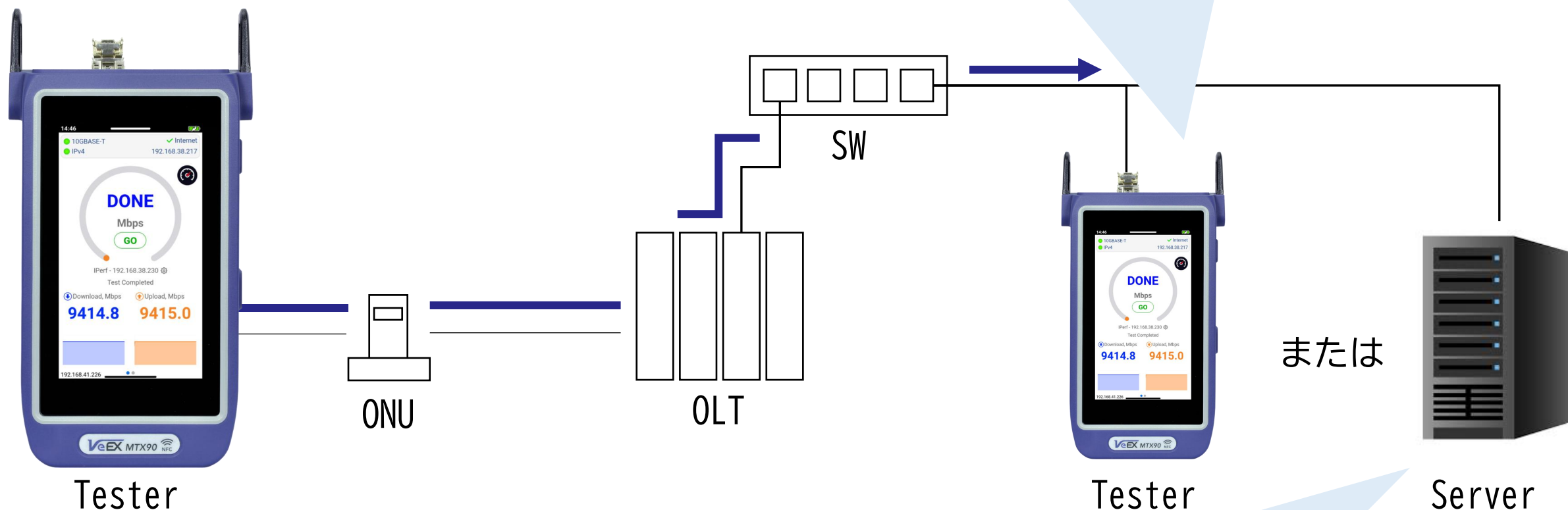
”Speedtest.net”は、2006年にOklaが設立したインターネット接続の性能を評価するスピードテストを無料で分析できるウェブ上のサービスです。世界の約4,800地点に分散したサーバから選択した1地点を用いて計測します。



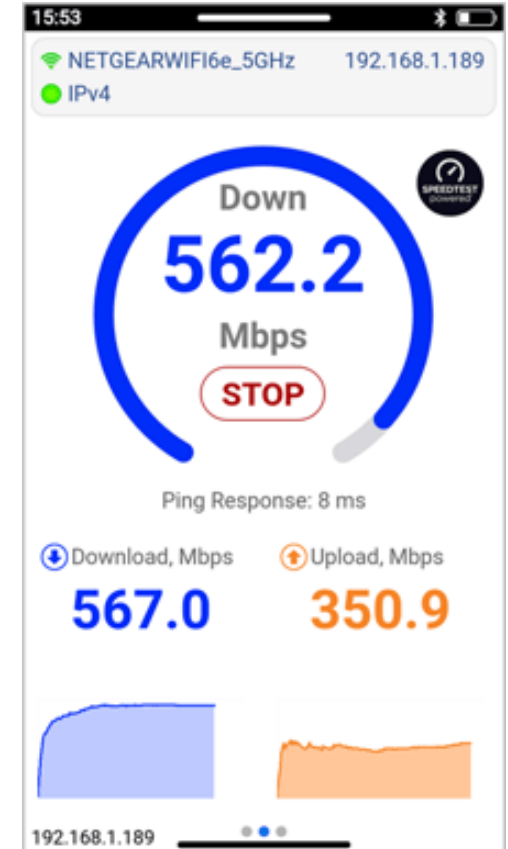
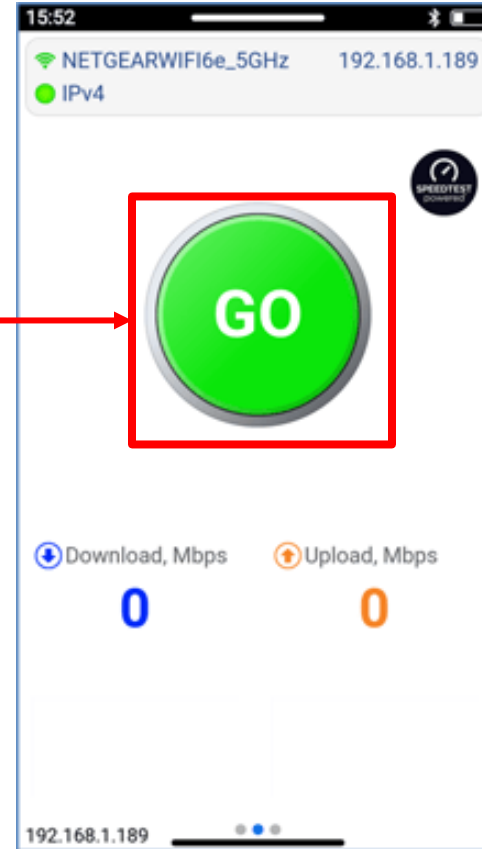
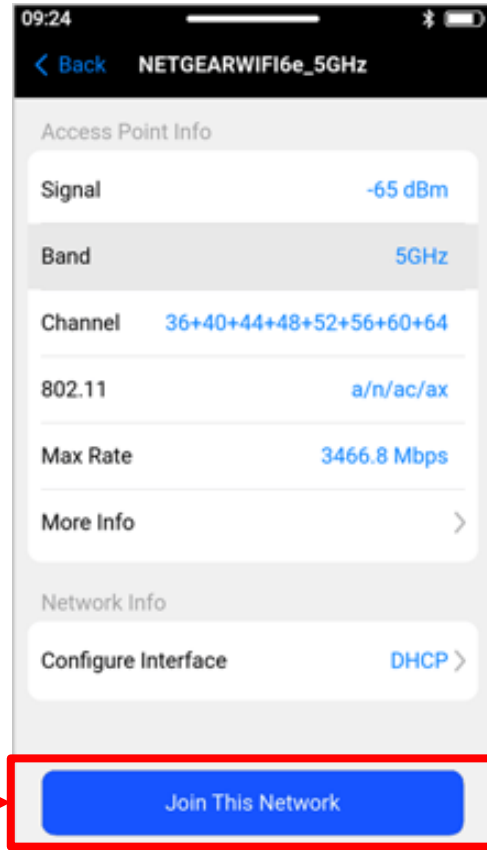
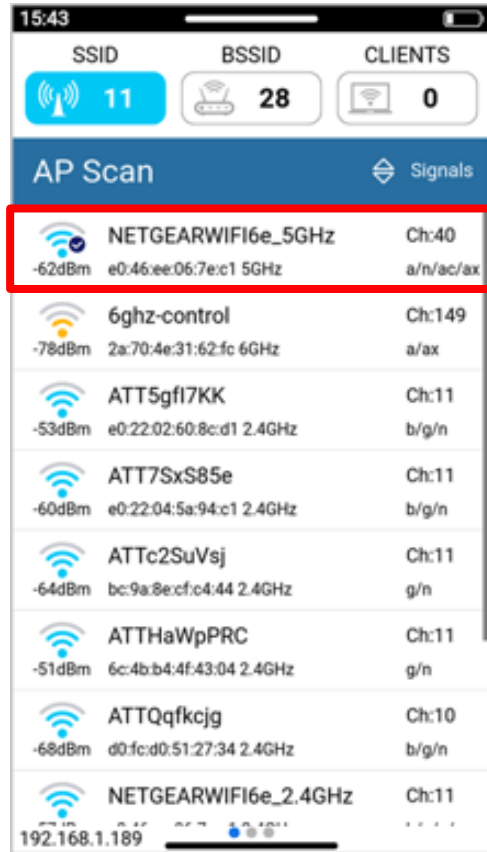
Tester



接続環境イメージ



既設サーバで、iPerf3アプリケーション（要設定）
を使いテストを行う事も可能です



アクセスポイント (AP) の詳細情報、SSID、信号強度、チャンネル、サポートされているWi-Fiタイプ、最大 PHY レートを表示、スループット試験も可能です



利用者

商品説明・活用相談

試用機のお貸出支援

操作説明・レクチャー(説明会)

改善確認・ヒアリング

校正依頼受付

故障・不具合受付



ネットセーブ

ネットセーブにて導入前後のご不明点や
改善点の相談などのサポートを行っています



Bring you only the best.

24hours365days

www.netsave.co.jp

Thank you